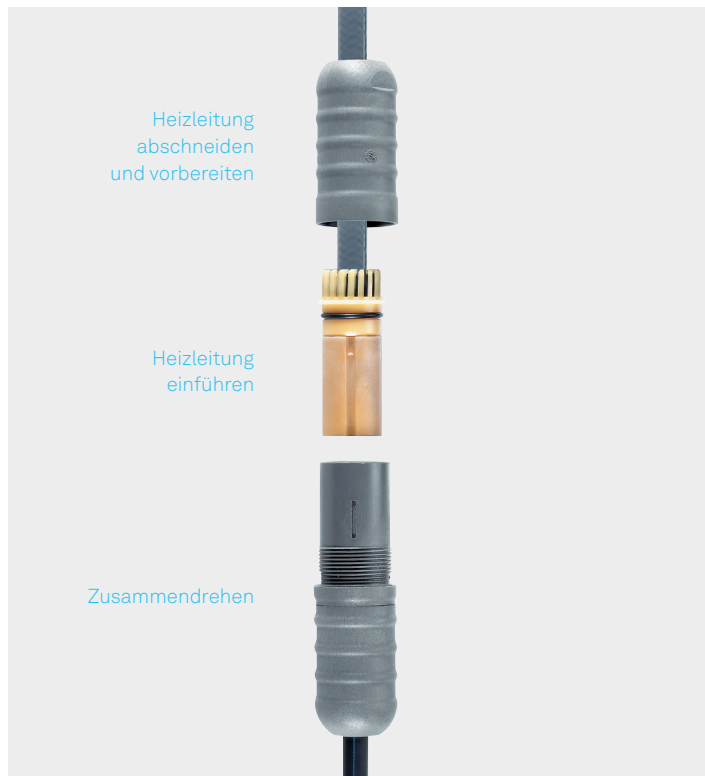


TWISTO/L-B Anschlussstechnik

für PSB oder FT-System



- In weniger als 2 Minuten ist der Anschluss fertig, in weniger als 30 Sekunden Ihr Endabschluss!
- Reduzierung der Montagekosten durch einfache und schnelle Handhabung
- Hohe Montagesicherheit ohne Schrumpfen
- Sichere Kontaktierung durch präzise Klemmschneidtechnik

Noch einfacher und sicherer ist die Handhabung, noch schneller und damit auch kostengünstiger, so lassen sich die großen Vorteile des TWISTO/L-B beschreiben. Diese Anschlussstechnik ist ausschließlich für Heizleitungen mit Schutzgeflecht der Typenreihe PSB oder FT einsetzbar.

Um eine Heizleitung zu konfektionieren ist nur ein Messer und ein Seitenschneider nötig. Kein aufwändiges Freilegen der beiden Litzen, kein Aufspleissen und Verdrillen des Schutzgeflechtes, kein Anschließen an eine Klemme ist nötig. Nur ein Stück des Außenmantels wird entfernt, ein Klemmblech über das freigelegte sichtbare Geflecht gesteckt, der restliche überstehende Teil des Geflechtes über das Klemmblech gelegt. Anschließend wird die Heizleitungen in die Klemmschneidhülse geführt und mit dem Zusammendrehen der beiden Außenhülsen (eine Hülse ist mit einer 2 m langen Anschlussleitung vorkonfektioniert) wird die Heizleitung mittels Klemmschneidtechnik kontaktiert. Der Endabschluss besteht nur aus einem Teil, wobei das Ende der Heizleitung kurz abgesetzt und in das Endstück eingeschoben wird.

Mediengeschützt

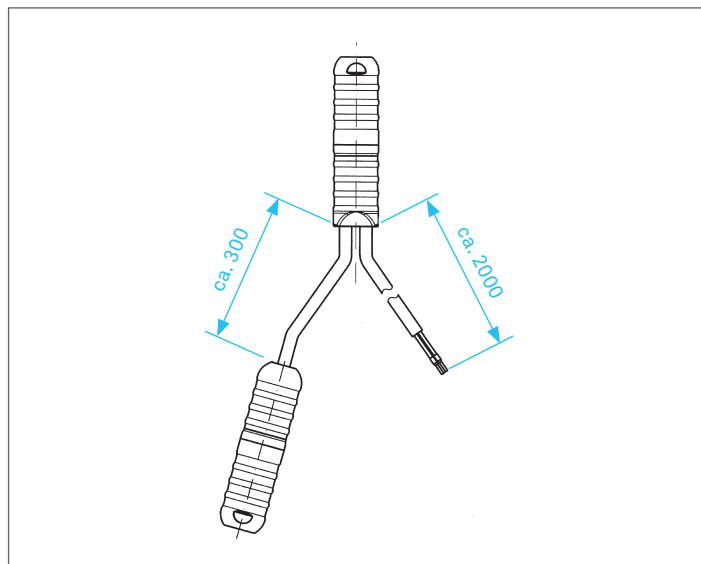
Zertifizierungssystem CE

Andere Zulassungen und Zertifikate, siehe www.bartec.com

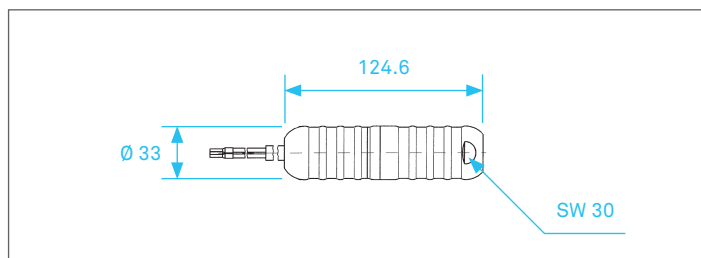
Technische Daten

Nennspannung	AC 250 V
Nennstrom	16 A
Umgebungstemperatur, T-Klasse	-20 °C bis +85 °C, T85 -25 °C bis +60 °C, T60
Schutzart nach EN 60529	IP 66
Abmessungen	Anschluss Durchmesser 33 x 125 (135) mm Endabschluss 23 x 20 x 37,5 mm
Anschluss	mit 2 m fertig konfektionierter Anschlussleitung (3 x 1,5 mm ²) T60: Gummikabel H07RN-F T85: Silikonkabel H05SS-F

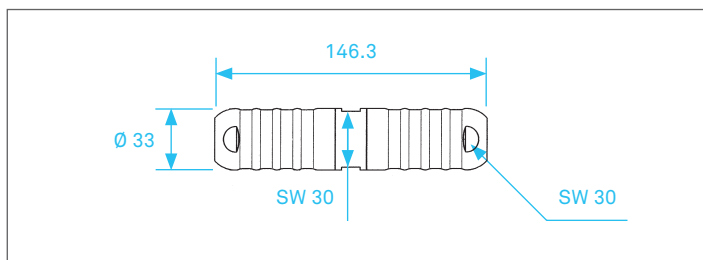
Abmessungen TWISTO/L-B-TE2 (in mm)



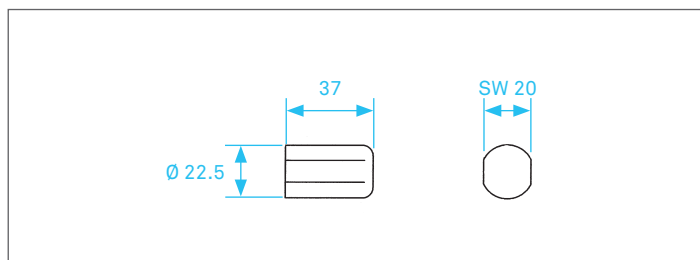
Abmessungen TWISTO/L-B-A (in mm)



Abmessungen TWISTO/L-B-C (in mm)



Abmessungen TWISTO/L-B-E (in mm)



Bestellinformationen

Abbildung	Beschreibung	Kurzform	Bestellnummer T-Klasse 60	Bestellnummer T-Klasse 85
	Anschluss an Zuleitung und Endabschluss als Set	TWISTO/L-B-S	27-56LK-DC42B000	27-56LK-DC22A000
	Anschluss an die Zuleitung	TWISTO/L-B-A	27-56LG-DC42B000	27-56LG-DC22A000
	Endabschluss	TWISTO/L-B-E	27-56LJ-DC00B000	27-56LJ-DC00A000
	Heizleitungsverbindung	TWISTO/L-B-C	27-56LH-DC00B000	27-56LH-DC00A000
	T-Abzweig für 3 x Heizleitung, 1 Endabschluss	TWISTO/L-B-T	27-56LL-DC00B000	27-56LL-DC00A000
	T-Abzweig mit Stromanschluss und 2 x Heizleitung, 2 Endabschlüsse	TWISTO/L-B-TE2	27-56LM-DC42B000	27-56LM-DC22A000
	T-Abzweig mit Stromanschluss und 3 x Heizleitung, 3 Endabschlüsse	TWISTO/L-B-TE3	27-56LN-DC42B000	27-56LN-DC22A000
	X-Abzweig für 4 x Heizleitung, 2 Endabschlüsse	TWISTO/L-B-X	27-56LP-DC00B000	27-56LP-DC00A000